

ATT SKAPA EN STRATEGI?

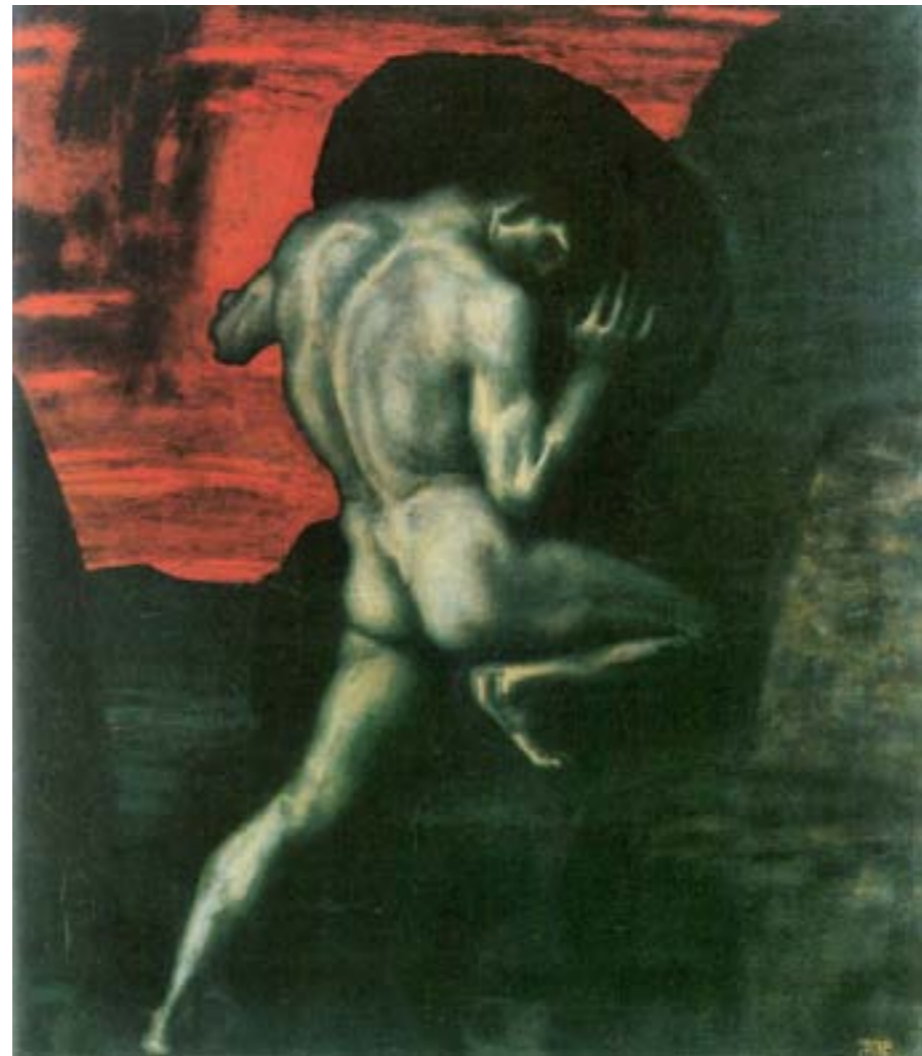


JOHAN JOHANSSON
TWEETME AT: #SUNiWEB



VEM ÄR JAG?





**UTAN TYDLIGA MÅL OCH EN VÄG DIT KAN
MAN VERKLIGEN FRÅGA SIG VARFÖR VI
GÅR TILL JOBBET?**

**VET MAN VAD MAN SKA GÖRA ÄR DET ENKLARE
ATT VISA ATT MAN LYCKATS**

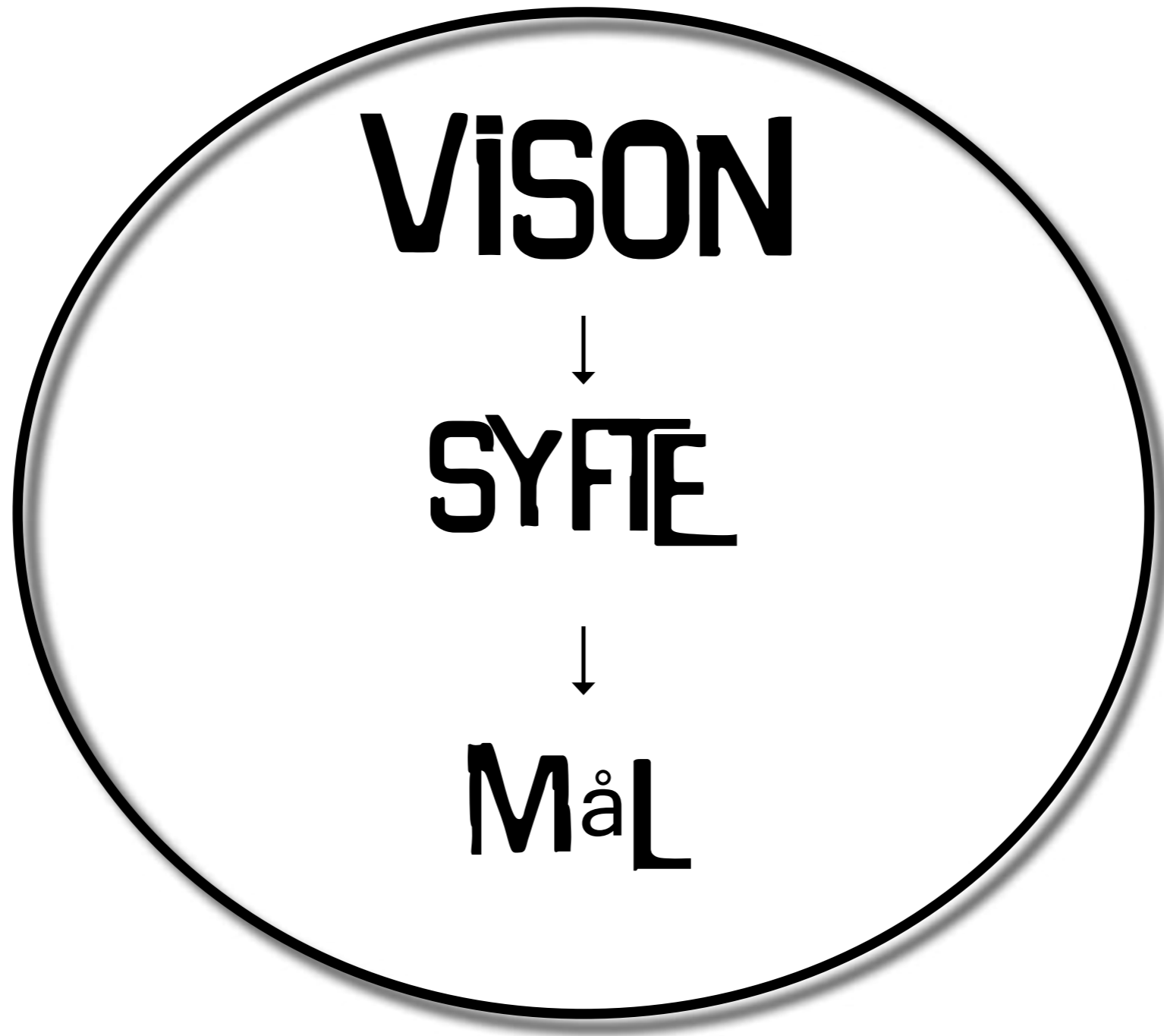
**WEBBEN BLIR EN INVESTERING DÅ MAN KAN
VISA PÅ VILKA EFFEKTER DEN GER**

PRIORITERING UNDERLÄTTAS

**ÖKA FÖRSTÅELSE OCH ANVÄNDNING AV WEBBEN
SOM VERKTYG FÖR VERKSAMHESUTVECKLING**

**WEBBEN OCH ANDVÄNDNINGEN AV DEN BLIR
FÖRANKRAD I LEDNINGEN OCH ORGANISATIONEN**

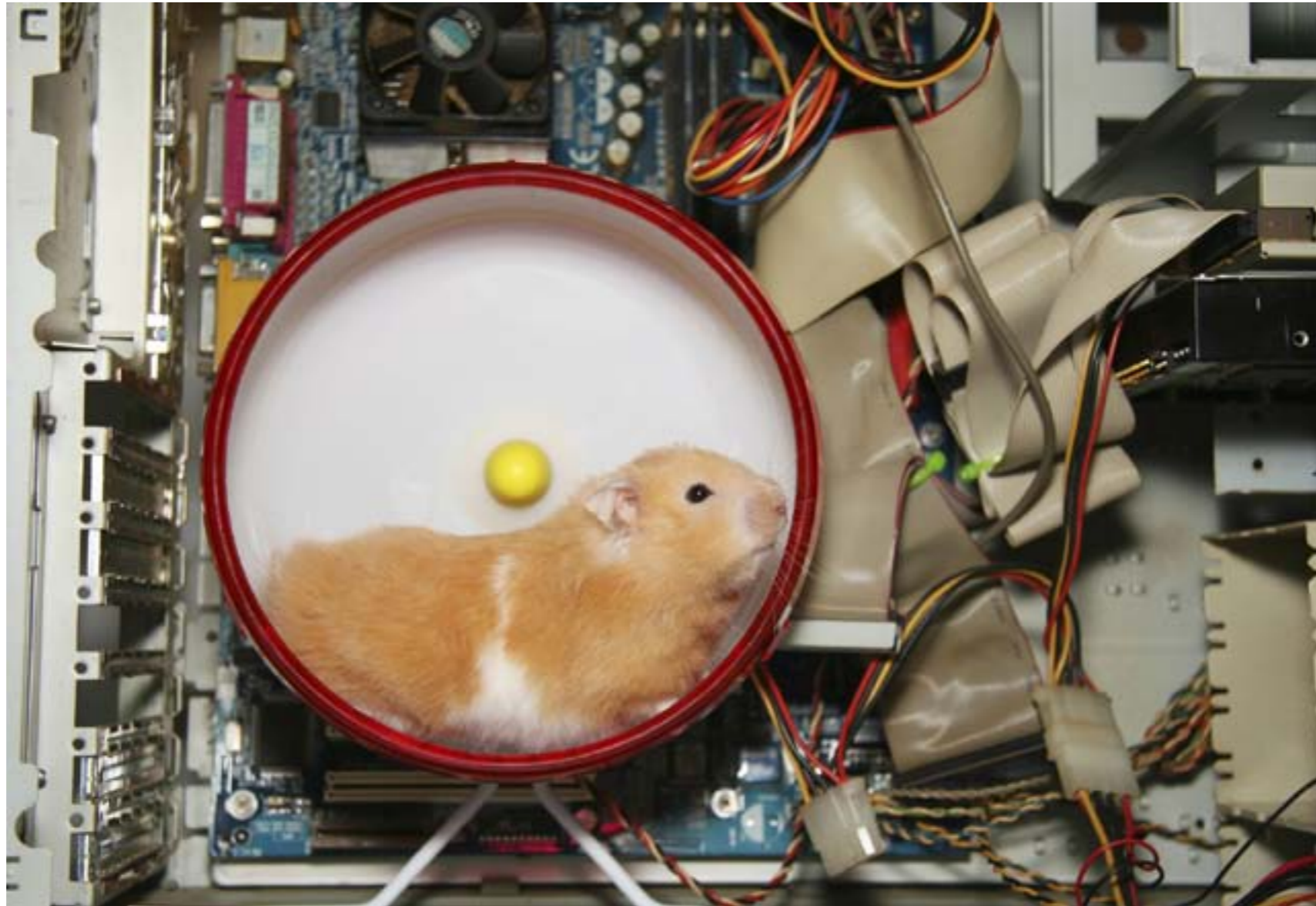
KOMMUNIKATION



MåL



DAGLIGT ARBETET



HAMSTERSYNDROM

LINKÖPINGS EXEMPLET

- 1. UT MED ALLA I SKOGEN**
- 2. FORMULERA MÅL FÖR WEBBPLATSEN**
(BESKRIV NULÄGET)
- 3. BADA BASTU**
- 4. DEFINERA MÅLGRUPPER**
- 5. SKRIV NER ALLT OCH TA MED HEM**
- 6. GE JOHAN TRE MÅNADE PÅ SIG ATT
GÖRA MÅLEN MÄTBARA**



**ÖKAD MÖJLIGHET ATT UTFÖRA äRENDEN
GENOM SJÄLV SERVICE**



**FÖRBÄTTRA TILLGÄNGLIGHETEN OCH
ANVÄNDARUPPLEVELSEN**



TILLRÄCKLIG OCH RELEVANT INFORMATION



KPI

1. HUR MÅNGA ÄRENDE UTFÖRS VIA
LINKÖPING.SE

2. VILKEN TASK COMPLETION RATE
HAR LINKÖPING.SE

3. VILKET BESÖKSNÖJDETSINDEX
HAR LINKÖPING.SE

EXEMPL RADONMÄTNING

ANTAL BOKNINGAR: EX 450

TCR: 67% EG 4/6

NÖJDHETSINDEX: 76 %

EXEMPEL

LEDIGA BOSTÄDER

TCR 80 %

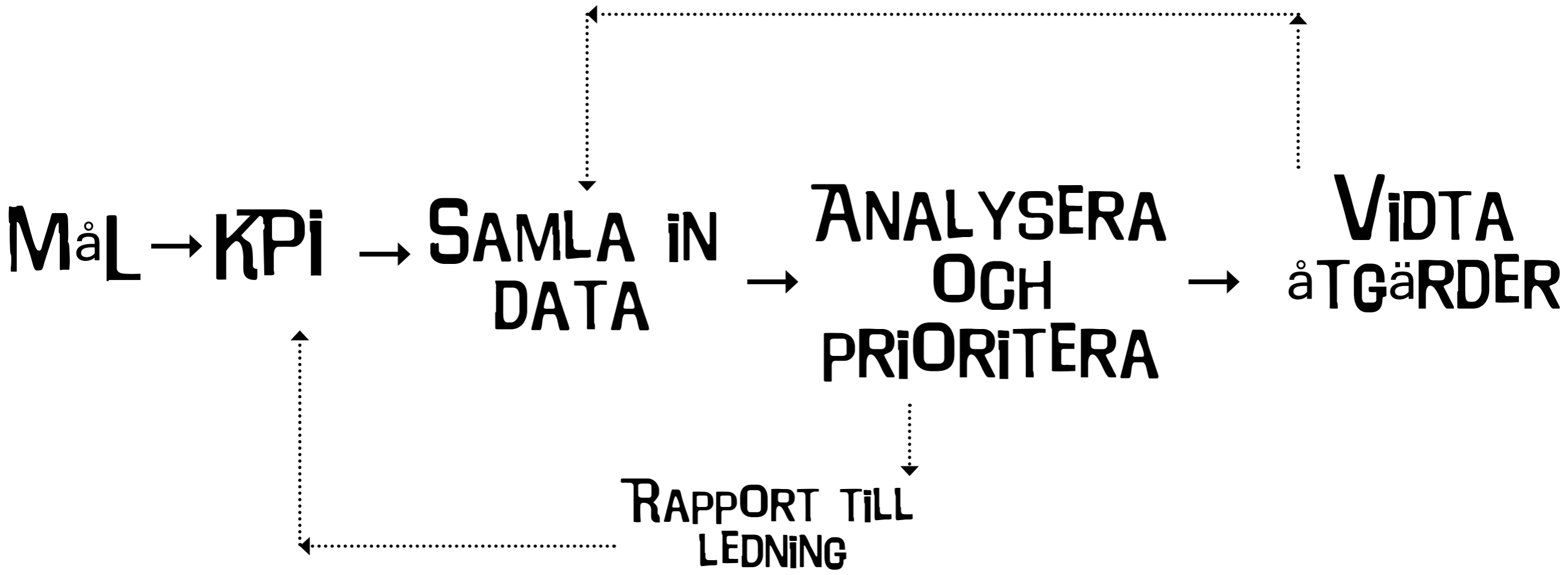
EXEMPEL

NYTT SÖK PÅ INTRANÄTET

NB! CA 30 %

+ DJUPINTERVJUER

EXEMPEL LIVSMEDDELSINSPEKTIONEN



UTMANINGAR

Få MODELL PÅ PLATS

GÖRA OM MÅL TILL MÄTBARA MÅL

SJÄLVA GÖRANDET

Johan Johansson
mrj@heartnbeat.com
070-2969409